



HUSORDEN FOR AFFALD

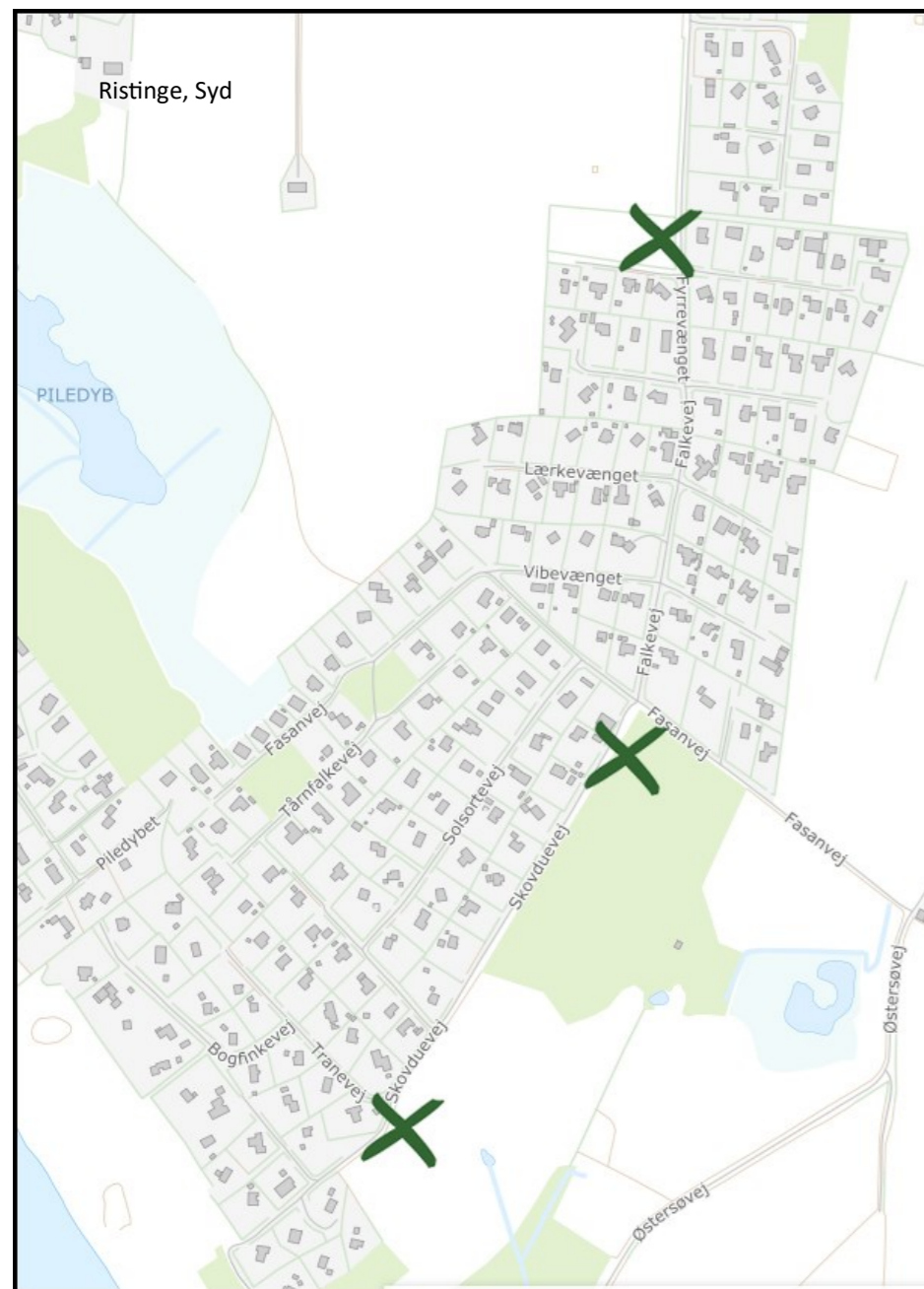
HAUSREGELN FÜR ABFALLRENNUNG

HOUSE RULES FOR WASTE

Her skal du aflevere dit sorterede affald.

Bitte entsorgen Sie ihren sortierten Abfall hier.

Please hand over your sorted waste here.



Kære gæst / Lieber Gast / Dear guest

I Langeland Kommune sorterer vi affaldet, så vi kan genbruge de værdifulde materialer, som findes i affaldet. Jo bedre du sorterer dit affald, jo mere kan vi bruge igen til at fremstille nye produkter.

In der Langeland-Kommune sortieren wir den Abfall, so dass die wertvollen Materialien, die sich im Abfall befinden, wiederverwertet werden können. Je besser du deinen Abfall sortierst, desto mehr können wir für die Produktion neuer Produkte verwenden.

In Langeland Kommune we sort our waste in order to recycle as much as possible. We strive to reuse the valuable resources from the household waste. The better you sort your waste, the better we can recycle and reuse.

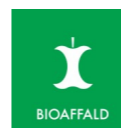
Sådan sorterer du dit affald

Zo trennen Sie Ihren Abfall



How to sort your waste

BIOAFFALD
BIOABFALL
BIOWASTE

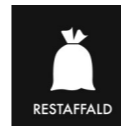


Madrester (rå og forarbejdede), frugt og grøntsager, ris og pasta, fedt og sovs, ost og pålæg, fisk, kød og kødben, æg og skaller, brød og kager, køkkenruller brugt i køkkenet, kaffegrums, te og filter, afskårne blomster.

Essensreste (roh oder verarbeitet), Obst und Gemüse, Reis und Nudeln, Käse und Aufschnitt, Fisch, Fleisch und Knochen, Eier und -schalen, Brot und Kuchen, Gebrauchtes Küchenpapier aus der Küche, Kaffeeegrus, Tee, Filtertüten, Schnittblumen.

Leftovers (raw and processed), fish, rice and pasta, vegetables, fruit, fat and sauce, cheese and cold cuts, meat and bone, eggs and shells, kitchen roll from kitchen, coffee grounds, tea and filter, cut-off flowers, bread and pastries.

RESTAFFALD
RESTMÜLL
NON-RECYCLABLE WASTE

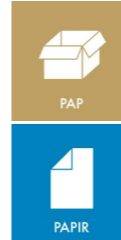


Bleer, bind og vatpinde, engangsklude og vådservietter, engangsservice, støvsugerposer, og kold aske (skal indpakkes), kattegrus (skal indpakkes), gavepapir og gavebånd, pizzabakker, chipsposer, grydesvampe, cigaretskodder og alt det du er i tvivl om.

Windeln, Binden, Wattestäbchen, Einweglappen und Feuchttücher, Einweggeschirr, Staubsaugerbeutel und kalde Asche (soll extra eingepackt sein), Katzenstreu (soll extra eingepackt sein), Geschenkpapier und Geschenkband, Pizzakartons, Chipstüten, Abwaschschwämme, Zigarettenreste und alles woran Sie Zweifel haben.

Nappies, sanitary towels, cotton buds etc., pet waste, disposable tableware, vacuum cleaner bags and cold ashes (must be extra packed), wrapping paper and ribbons, pizza trays, chips bags, pot scourer, cigarette butts and whenever you are in doubt.

PAP OG PAPIR
PAPPE/KARTON + PAPIER
CARDBOARD + PAPER

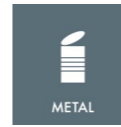


Aviser og reklamer, printerpapir, kuverter og breve, magasiner og ugeblade, tegneserier, bøger med blødt ryg, papkasser og bølgepap, karton, æggebakker (ikke snavsede) rør fra køkkenrulle og toiletteppe, papemballage fra morgenmadsprodukter, tandpasta osv.

Zeitungen und Reklame, Druckerpapier, Briefe und Briefumschläge, Zeitschriften, Paperbackbücher, Pappkartons, und Wellpappe, Kartons, Eierverpackungen von z. B. Frühstücksprodukten oder Zahnpasta usw.

Newspapers and advertisements, printer paper, envelopes and letters, magazines and weeklies, cartoon books, soft bag books, cardboard, paperboard, egg cartons (clean), cardboard pipes from kitchen- and toilet roll, cardboard packaging from breakfast products, toothpaste etc.

METAL
METALL
METALS



Konserverdåser, øl- og sodavandsdåser, fyrfadslightholdere, stanniøl, metallåg og kapsler.

Konserven- og Getränkedosen, Metall von gebrauchten Teelichtern, Stanniøl, Metalldeckel und Metallkapseln.

Food cans, drink cans, tealight cups, tin foil, metal lids from jars, bottle caps.

GLAS
GLAS
GLASS

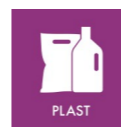


Syltetøjsglas, konserveringsglas og flasker.

Marmeladengläser, Einweggläser und Flaschen.

Jars and bottles.

PLAST
PLASTIK
PLASTIC



Plastemballage, poser fra slik og frostvarer.

Plastikverpackungen, Süßigkeitentüten, Bonbontüten, Gefriertüten.

Plastic food trays and packaging, bags from candy and frozen foods.

MAD- & DRIKKEKARTONER
LEBENSMITTELKARTON
FOOD CARTONS



Kartoner fra mælk/juice og andre fødevarer.

Lebensmittel- und Getränkekartons.

Cartons from milk, juice and other foods.

BATTERIER
BATTERIEN
BATTERIES



Batterier.

Batterien.

Batteries.